

## Ako sa dostať autom do ZOO Bratislava...

### Smer z diaľnice D2

Po prejení tunela Sitina odbočte do pravého odpájaceho pruhu (značka ZOO, obrázok nosorožec). Držte sa v pravom jazdnom pruhu a na najbližšej svetelnej križovatke odbočte vpravo, následne v 90° uhle vpravo. Parkovať je možné na dvoch parkoviskách, na prvom vľavo alebo nižšie priamo pri ZOO. Nezľaknite sa značky zákaz vjazdu, pod touto značkou je dodatková tabuľa, že zákaz neplatí pre návštevníkov a zamestnancov ZOO.



## Smer z Patrónky

Na Patrónke sa držte smer Mlynská dolina (z Lamačskej cesty odbočte v pravo (1), zo smeru Kramáre t.j. ulica Záhorácka (2) rovno a ak idete z Brnianskej t.j. z centra mesta, je potrebné ešte pred križovatkou Patrónka odbočiť za benzínovou stanicou vpravo (3), nakoľko z Brnianskej ulice sa nedá odbočiť na Patrónke smer Mlynská dolina.



## Smer z diaľničného obchvatu, most Lafranconi

Z mosta Lafranconi odbočte smer Devín, Patrónka, Karlova Ves. (1) Cesta sa rozdelí na dva smery, smer vľavo Karlova Ves a smer vpravo, resp. rovno t.j. smer Patrónka. Držte sa smer Patrónka, pokračujte ďalej v ľavom jazdnom pruhu. Na najbližšej svetelnej križovatke odbočte vľavo, následne rovno (2). Po prejení križovatky odbočte vpravo v 90° uhle (3). Parkovať je možné na dvoch parkoviskách, na prvom vľavo alebo nižšie priamo pri ZOO. Nezľaknite sa značky zákaz vjazdu, pod touto značkou je dodatková tabuľa, že zákaz neplatí pre návštevníkov a zamestnancov ZOO.

(1)



(2)





## Smer z centra mesta a z Petržalky

Z ul. Staromestská odbočíte vpravo dolu, smer Devín, Karlova Ves



Ak idete z **Petržalky**, po prejení Nového mosta pôjdete chvíľu v autobusovom pruhu, ktorý je zároveň odbáčací pruh, odbočíte vpravo dole.

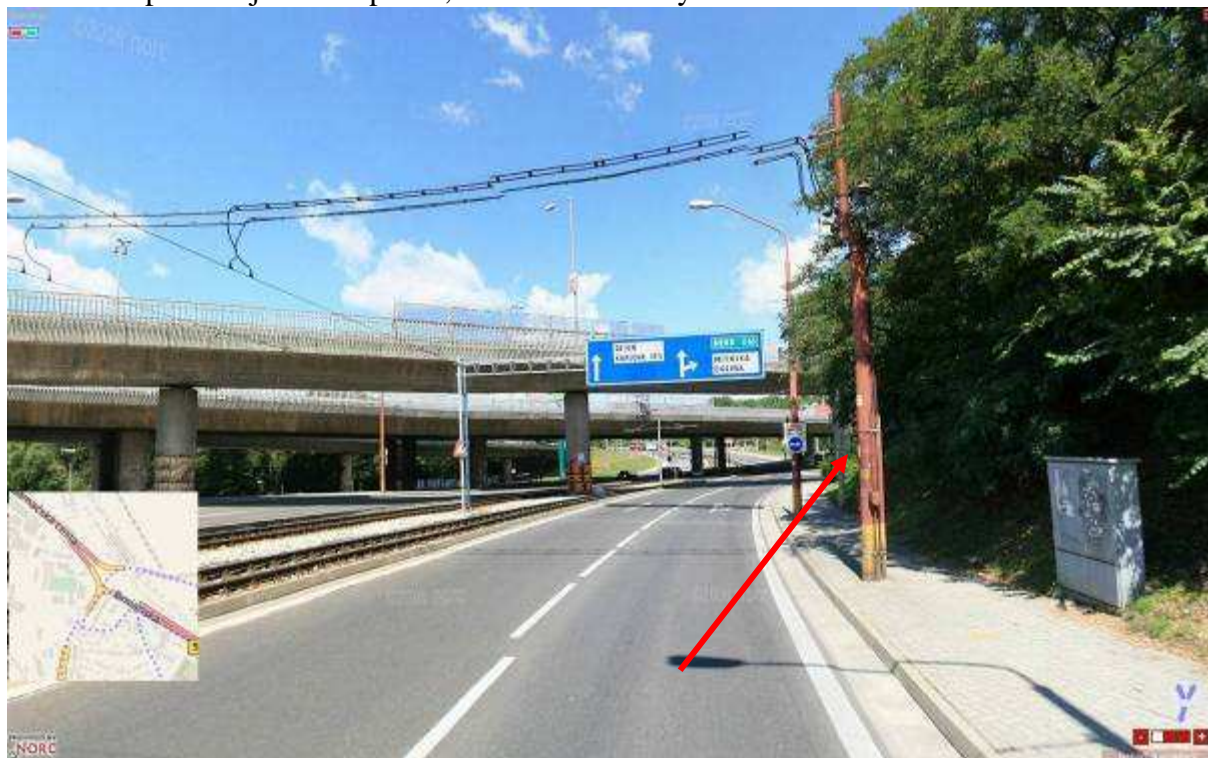
Dostanete sa na viacprúdovú cestu, kde sa držíte vpravo a následne i odbočíte vpravo.



Ak idete zo smeru Rázusove nábřežie, držíte sa rovno.



Držite sa v pravom jazdnom pruhu, odbočte smer Mlynská dolina.



Na najbližšej svetelnej križovatke odbočte vľavo, pokračujte rovno.



Po prejení križovatky odbočte vpravo v 90° uhle. Parkovať je možné na dvoch parkoviskách, na prvom vľavo alebo nižšie priamo pri ZOO. Nezľaknite sa značky zákaz vjazdu, pod touto značkou je dodatková tabuľa, že zákaz neplatí pre návštevníkov a zamestnancov ZOO.



## Parkovisko

Kapacita nášho parkoviska je obmedzená. Ak sa vám nedarí zaparkovať u nás, môžete využiť parkovisko pri cintoríne Slávičie údolie alebo pri nákupnom centre Cubicon, ktoré sa nachádzajú cca 10 min. pešej chôdze od ZOO (viď. modrá šípka)

**Prajeme vám príjemnú návštevu v ZOO Bratislava!**

